




# Kerncijfers november 2021

## Sociaal werk

 Klik op de button voor de vergelijkingen met de vorige meting en met de sector zorg en welzijn.

 Gelijk gebleven  Negatieve ontwikkeling  Positieve ontwikkeling



# AZw

ONDERZOEKSPROGRAMMA

ARBEIDSMARKT

ZORG & WELZIJN



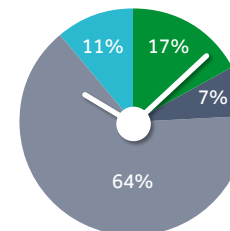
**53.600**  
werknemers



**34%** van de **vacatures** die organisaties hadden waren **moeilijk vervulbaar**.

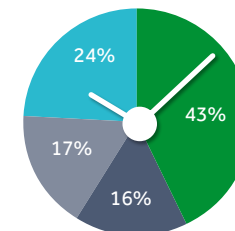


**32%** van de werknemers had te maken met langdurige **onderbezetting** op de **werkvloer**



% werknemers die meer of minder **uren wil werken** bij huidige werkgever als **verdiensten veranderen**

Meer Minder Niet meer/minder Weet niet



Gemiddeld % **werktijd** per week besteed aan

Het verlenen van zorg en/of ondersteuning aan kinderen

Verslaglegging

Registreren van informatie

Overige werkzaamheden



**Loopbaan en mobiliteit** werknemers

Aantal jaren de huidige functie nog willen vervullen

7,2 jaar

Aantal jaren bij de huidige werkgever willen blijven werken

8,6 jaar

Jaren

1 2 3 4 5 6 7 8 9 10 11 12 13



**12%** van de werknemers **werkt in meerdere werkkringen** (als werknemer en/of als zelfstandige)

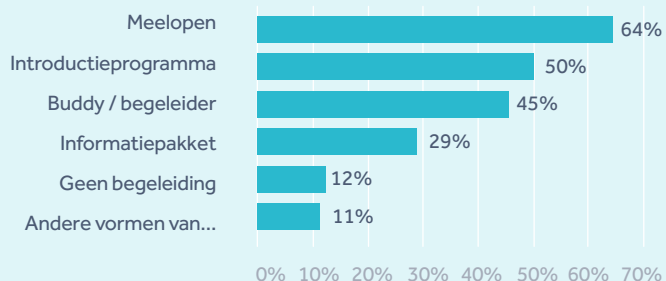


**91%** van de werknemers neemt ten minste 1x per maand deel aan een **team- of werkoverleg**

**81%** voelt **loyaliteit** naar de organisatie



### Begeleiding in de organisatie voor startende medewerkers



**76%** wil zichzelf ontwikkelen in zijn/haar huidige functie



**38%** heeft samen met de leidinggevende een persoonlijk ontwikkelplan (POP) opgesteld

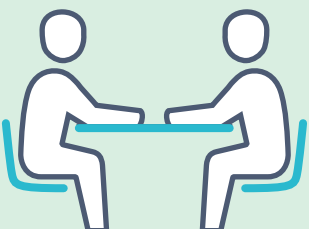
**61%** heeft als hij/zij opstaat **zin** om aan het werk te gaan



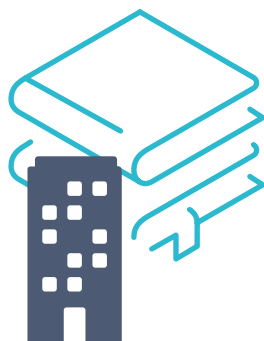
**78%** is **enthousiast** over zijn/haar baan



**82%** bruist op het werk van de **energie**



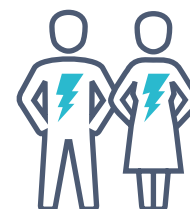
**69%** van de werknemers heeft in de afgelopen 12 maanden een functionerings- of beoordelingsgesprek gehad



**60%** van de werknemers vindt dat de organisatie voldoende **aandacht** heeft voor **scholing** van medewerkers



**29%** van de organisaties heeft **nieuwe technologie** gebruikt in de vorm van **E-learning**



**82%** is bereid om **extra inspanningen** te leveren voor het succes van de organisatie

**45%** word door zijn/haar werkgever **gestimuleerd** om na te denken over zijn/haar **loopbaan**



### MEER INFORMATIE

Deze branchegegevens zijn afkomstig uit de AZW werkgevers- en werknemersenquête die in het tweede kwartaal van 2021 zijn uitgevoerd en waarover in september is gepubliceerd. Zie voor meer informatie: [www.azwinfo.nl](http://www.azwinfo.nl)

De werkgevers- en werknemerspanels worden meerdere keren per jaar door CBS in opdracht van het AZW programma bevroegd. Deze metingen samen geven jaarlijks een goed beeld over hoe werkgevers en werknemers de arbeidsmarkt in zorg en welzijn ervaren.