



Sla de infographic eerst op en bekijk in Acrobat Reader voor volledige functionaliteiten

## Kerncijfers juni 2022



ONDERZOEKSPROGRAMMA

ARBEIDSMARKT

ZORG & WELZIJN

# Sociaal werk

Klik op de button voor de vergelijkingen met de vorige meting en met de sector zorg en welzijn. Gelijk gebleven Negatieve ontwikkeling Positieve ontwikkeling

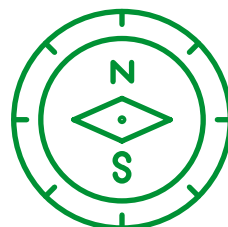


**55.500**  
werknemers in  
Sociaalwerk



De gemiddelde  
leeftijd is  
**42,5 jaar**

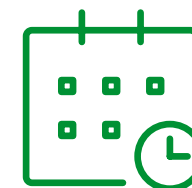
De gemiddelde  
deeltijdfactor is  
**0,73**



**46%** werkt in een  
zelfsturend of zelf  
organiserend team



**57%**  
van de **vacatures** is  
**moeilijk vervulbaar**

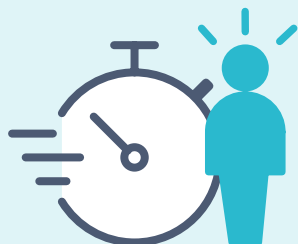


Werknemers zijn gemiddeld  
**6,4 jaren**  
werkzaam  
bij huidige werkgever

### Werknemers kozen voor hun huidige werkgever:

1. Vanwege betere werkinhoud 40,4%
2. Vanwege betere arbeidsvoorwaarden 25,0%
3. Omdat ze gevraagd zijn om er te komen werken 23,8%

**35%**  
van de werknemers vindt de  
**werkdruk** (veel) te hoog



### Werkgevers bestrijden werkdruk vooral door:

1. Werkdruk bespreekbaar maken 50,1%
2. Flexibel omgaan met werktijden en verlof 43,4%
3. Aantrekken/inzetten van extra personeel 41,1%



**92%**  
van de werknemers heeft  
inhoudelijk **leuk werk**

**79%**  
van de werknemers kan **zelf beslissen** in welke volgorde hij/zij het werk verricht



**50%** heeft voldoende tijd om patiënten/cliënten **persoonlijke aandacht** te geven



**86%**  
kan de **werktijden** goed laten aansluiten bij de **thuisituatie**

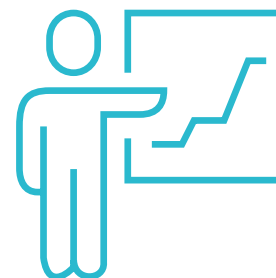


**60%**  
ervaart **voldoende ondersteuning** van de organisatie bij de uitvoering van het werk

**70%** van de werknemers **voelt zich gewaardeerd** door de leidinggevende



Het gemiddelde **verzuim** in 2020\* is **6,3%**



**78%**  
van de werknemers heeft in de afgelopen 12 maanden **scholing gevolgd**

\* voorlopig cijfer



**87%** van de werknemers vindt dat hij/zij **zinvol werk** doet

**78%** vindt de **sfeer** op de afdeling/team (erg) **prettig**

**81%** van de werknemers is (zeer) **tevreden** over hun werk



**18%** van de werknemers heeft het idee dat **intimidatie, agressie en geweld** door patiënten of cliënten het afgelopen jaar zijn **toegenomen**

**Werkgevers treffen de volgende maatregelen tegen agressie en geweld:**

1. Bespreekbaar maken in teams 53,4%
2. Gedrageregels opstellen richting cliënten en bezoekers 46,1%
3. Opvang en nazorg inrichten voor medewerkers 35,1%

## MEER INFORMATIE

Wilt u de hele rapportage lezen?  
Ga naar [www.azwinfo.nl](http://www.azwinfo.nl)

## BLIJF OP DE HOOGTE

Meld u aan met uw e-mailadres en blijf op de hoogte van updates.  
[www.azwinfo.nl](http://www.azwinfo.nl)