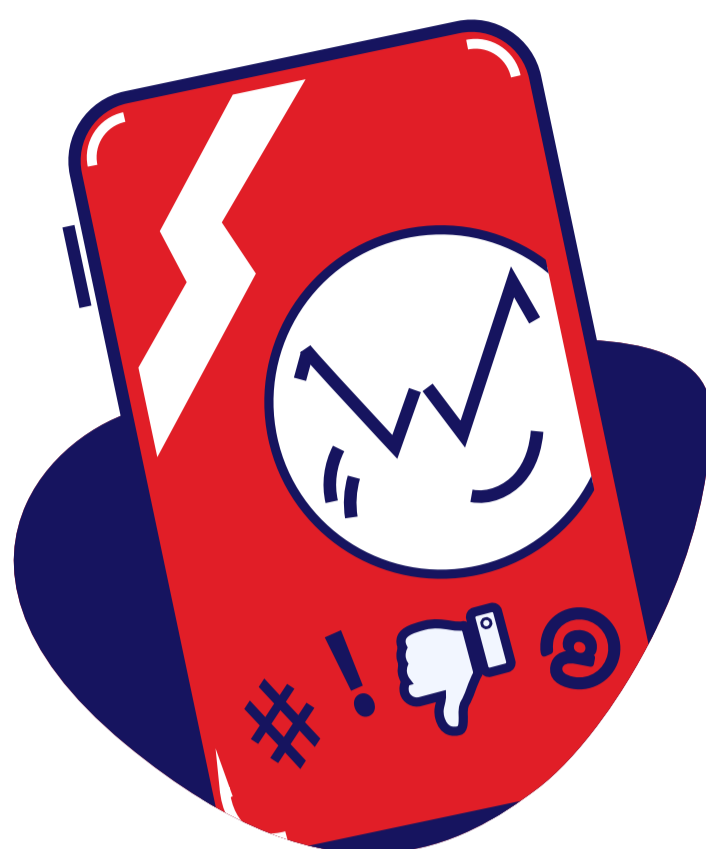


Online grensoverschrijdend gedrag

Een beledigend bericht op LinkedIn, een bedreigend filmpje op YouTube, een rouwadvertentie met de naam van jouw medewerker erin verwerkt. De kans bestaat dat medewerkers met dit soort online grensoverschrijdend gedrag te maken krijgen.



Welke invloed heb jij als **leidinggevende** of **hr-professional** om dit te voorkomen? En wat kan jij doen als medewerkers toch te maken krijgen met online grensoverschrijdend gedrag?

Voorkomen: hoe doe je dat?

Omgangsafspraken

- Besteed in de omgangsafspraken tussen cliënt en hulpverlener aandacht aan grensoverschrijdend gedrag.
- Communiceer de samenwerkingsafspraken tussen professional en cliënt duidelijk richting cliënten. Dit kan tijdens gesprekken, maar ook door bijvoorbeeld een poster in de wachtkamer te hangen of flyer in een kennismakingsmap.



TIPS

Beleid

- Zorg ervoor dat het thema online grensoverschrijdend gedrag standaard terugkomt in teamoverleggen. Zo verlaag je de drempel voor medewerkers om hierover te praten.
- Zorg voor een zorgvuldig nazorgtraject dat je inzet wanneer jouw medewerkers te maken hebben (gehad) met online grensoverschrijdend gedrag. Onderschat de impact van het incident niet.
- Zet op een rijtje wat jullie als organisatie doen als er online grensoverschrijdend gedrag plaatsvindt. Maak hier beleid van (wie doet wat?) en communiceer dit duidelijk binnen de organisatie.

Social media

- Laat je medewerkers zichzelf opzoeken binnen verschillende platforms, laat hen zichzelf googelen en ontdekken wat er over hen wordt geschreven.
- Zorg dat jouw medewerkers de mogelijkheden en risico's van social media kennen.



Handelen na online grensoverschrijdend gedrag

1

Screenshot

Maak samen met de medewerker een screenshot van het bericht dat geplaatst is op social media en noteer wie het heeft gepost, op welk kanaal het is gepost, van wie het account is en wie er verder bij betrokken zijn.

2

Bespreek

Bespreek het incident met de medewerker en geef voldoende ruimte om zijn of haar gevoelens te delen.

3

Nazorgtraject

Start direct met nazorg voor de medewerker

4

Rapporteer

Rapporteer het bericht samen met de medewerker bij het online platform. Vaak gebeurt er weinig mee, dus verwacht niet dat het probleem hiermee is opgelost.

5

Aangifte

Verzorg als organisatie de aangifte bij de politie. Laat de medewerker dat niet zelf doen.

6

Juridische hulp

Verwijdert het online platform het bericht niet? Schakel dan juridische hulp in.

7

Professionele hulp

Houd de medewerker goed in de gaten in de periode na het incident. Vraag regelmatig hoe het gaat en schakel, indien nodig, professionele hulp in.

